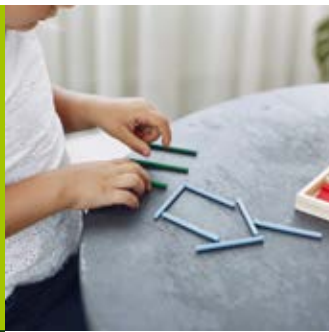


CaraVita



ERGOTHERAPIE  
Pädiatrie



CaraVita



Wir sind an vier Standorten für Sie da!

- 1 Im Gesundheitspark Hirschbach  
In den Rodhecken 5  
66125 Saarbrücken-Dudweiler  
Telefon 0681 / 210 75 630
- 2 Walter-Wagner-Platz 4  
66292 Riegelsberg  
Telefon 0681/210 75 620
- 3 **ERGOTHERAPIE**  
*Pädiatrie*  
Zur Ostspange 8  
66121 Saarbrücken  
Telefon 0681 / 210 75 650
- 4 Weisdorffstr. 2  
66115 Saarbrücken  
Telefon 0681 / 210 75 660

[www.caravita-gmbh.de](http://www.caravita-gmbh.de)  
[info@caravita-gmbh.de](mailto:info@caravita-gmbh.de)



ERGOTHERAPIE  
Pädiatrie

CaraVita



HAND  
Therapie



ERGO  
Therapie



PHYSIO  
Therapie



# ERGOTHERAPIE Pädiatrie

Entwicklungsverzögerungen bei Kindern und Jugendlichen schränken ihre Selbstständigkeit und Handlungsfähigkeit ein. Pädiatrische Ergotherapie richtet sich mit Blick auf den Alltag nach den Bedürfnissen des Kindes sowie der Eltern oder Erziehungsbeauftragten.

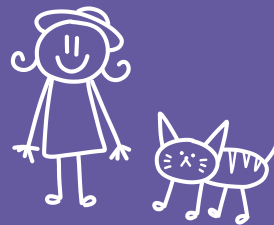
Die Therapieplanung und konkrete Zielsetzungen erfolgen in Rücksprache mit den Eltern und dem Kind. Eine enge Zusammenarbeit mit Kitas, Schulen, Ärzten und weiteren relevanten Anlaufstellen aus dem Umfeld des Kindes ist Grundlage, um eine ganzheitliche Therapie zu gewährleisten und die Kinder sowie ihre Familien bestmöglich und nachhaltig zu unterstützen. Regelmäßige Beratungsgespräche und ein vertrauensvoller Austausch sind Teil unseres Therapiekonzeptes.

Diagnostische Verfahren und Testungen, erfolgen evidenzbasiert und abgestimmt auf die Therapieziele. In der Therapie steht das spielerische Lernen im Vordergrund. Die Therapie orientiert sich an individuellen Bedürfnissen und Fähigkeiten des Kindes.

Durch motivierende Aufgaben und kreative Aktivitäten werden motorische, kognitive und soziale Fähigkeiten gefördert. Dabei entsteht eine vertrauensvolle Beziehung, in der das Kind mit Freude und Selbstbewusstsein neue Fertigkeiten entwickelt. Die Therapie findet in einem sicheren, kindgerechten Rahmen statt, in dem das Mitmachen Freude bereitet und der Alltag spielerisch eingeübt wird.

## Typische behandelbare Krankheitsbilder

- ◆ Aufmerksamkeitsstörungen wie AD(H)S
- ◆ Autismus-Spektrum-Störung (ASS)
- ◆ Wahrnehmungsstörungen
- ◆ Lernstörungen und Teilleistungsstörungen, wie z. B. Lese-Rechtschreib-Schwäche (LRS) und Dyskalkulie
- ◆ Koordinationsstörungen
- ◆ Soziale Unsicherheiten und Ängste
- ◆ Verhaltensauffälligkeiten
- ◆ Fehlende Schulfertigkeiten



## Unser Leistungsspektrum



- ◆ Verbesserung von Kommunikation und sozialer Interaktion
- ◆ Gestaltung von Alltagsstruktur
- ◆ Förderung der visuellen, auditiven oder taktilen Wahrnehmungsverarbeitung
- ◆ Fein- und grobmotorisches Koordinationstraining
- ◆ Erlernen von Umgang mit Aggression und Steigerung der Frustrationstoleranz
- ◆ Unterstützung bei der Entwicklung schulrelevanter Fähigkeiten wie Sitzhaltung, Stifthaltung, Ausdauer und Konzentration
- ◆ Hilfestellungen zur Alltagsbewältigung und Verbesserung der Selbstständigkeit
- ◆ Förderung von Konzentration und Selbstregulation
- ◆ Erlernen von Handlungsplanung und Selbstorganisation

